

DI-Office Portal



DI Systemer

Nettbasert kundeportal for regnskapsbyrå

Generelt

Kundenes krav til regnskapsbyrå får stadig nye dimensjoner. Det aller viktigste er gode og effektive tjenester for kundene - som er lett tilgjengelig.

DI-Office Portal er utviklet med hensyn på å ivareta dette. Basisen i portalen er opplysninger om kundens kunder og leverandører, sammen med distribusjon av regnskapsrapporter og annen korrespondanse.

I tillegg til dette, vil kunden få tilgang til deler av sitt regnskap. Blant annet kan kunden kontrollere og sende betalingsforslag, og samtidig ha kontroll over innbetalinger fra sine kunder.

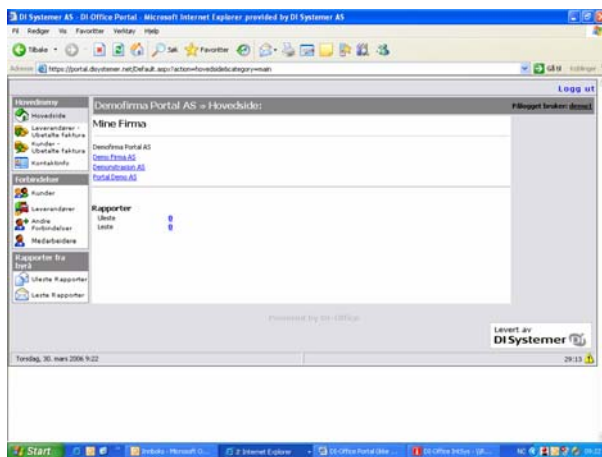
Regnskapsbyrået foretar selve remitteringen mot for eksempel BBS.

Det eneste kunden trenger er tilgang til internett.

Alle opplysninger – data som gjøres tilgjengelig i DI-Office Portal er de samme som regnskapsbyrået sitter med. Altså oppdatert informasjon til enhver tid.

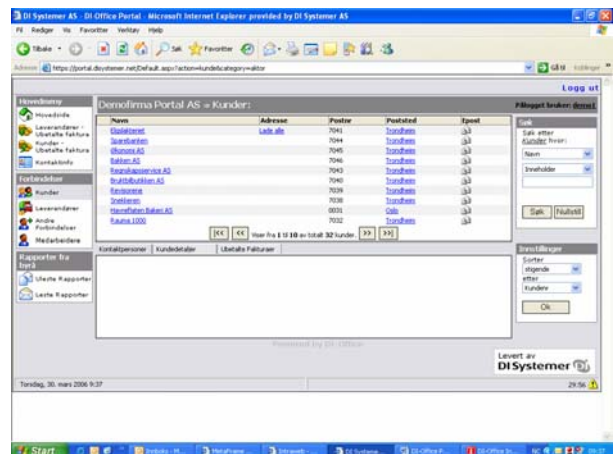
Hovedmeny

Tilgangen til DI-Office Portal får kunden via internett. Sikkerheten er godt ivaretatt, og man logger seg på med brukernavn og passord.



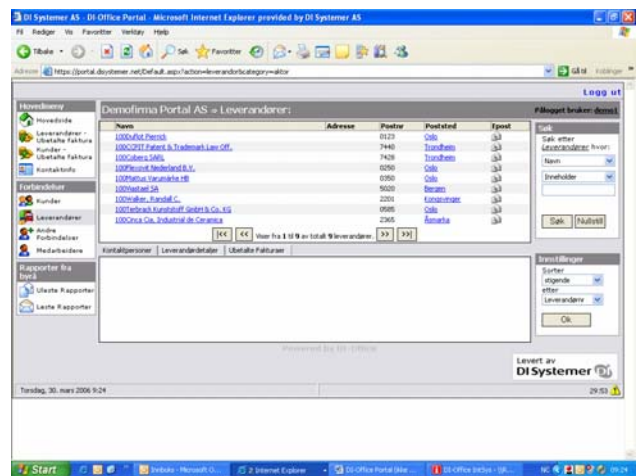
Hovedmeny. I tillegg til valg av funksjoner, kan kunden allerede her se om det er kommet nye regnskapsrapporter fra regnskapsførereren

God kundeoversikt



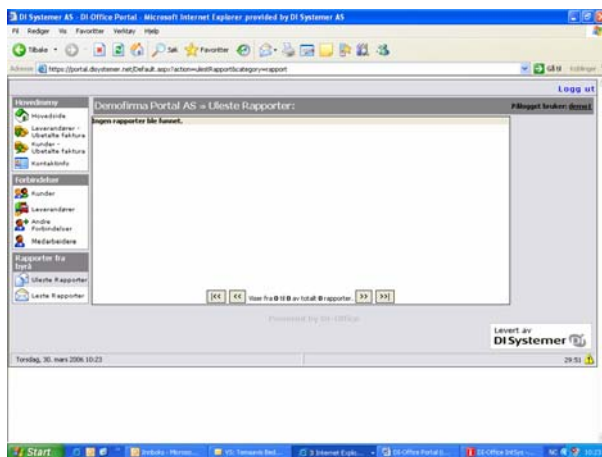
Skjermbildet viser en god oversikt over kunder med detaljert og nyttig informasjon

God leverandøroversikt



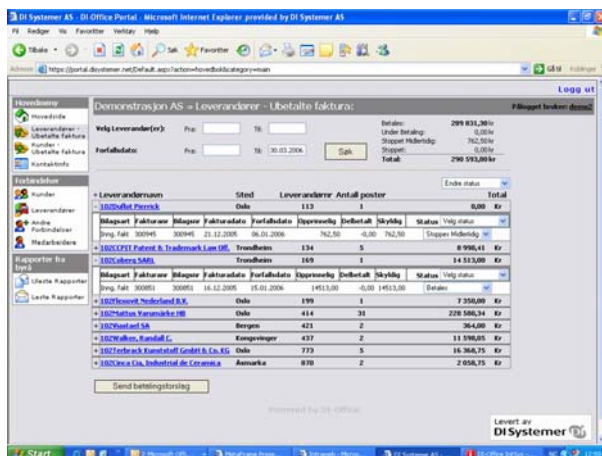
Skjermbildet viser en god oversikt over leverandører med detaljert og nyttig informasjon

Regnskapsrapportering



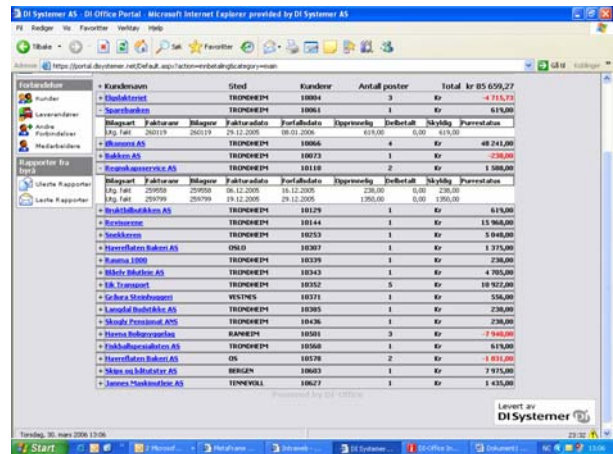
Ved å velge "rapporter fra byrå" i hovedmenyen, får man god oversikt over alle leste og ikke-leste rapporter. I tillegg kan man også legge annen korrespondanse mellom byrå og kunde her.

Behandling av ubetalte faktura til leverandør



Kunden kan selv godkjenne, stoppe midlertidig eller stoppe helt utgående faktura. Kunden oversender enkelt betalingsforslag til byrået, som gjennomfører betalingen via for eksempel BBS.

Behandling av ubetalte faktura fra kunde



Få oversikt over utestående fra kunder. Her gis en enkel og god oversikt over hva kundene skylder og status på hver enkelt post.

Kravspesifikasjon (for byrået)

DI-Office Portal består av 4 installasjoner:

- DI-Office Portal server
- DI-Guardian
- DI-Portal Webservice
- DI-Office Portal

Felleskrav for installasjonene er:

- DI-Office v2.0 eller nyere må være installert.
- DI-Business v6.4 eller nyere må være installert.
- Operativsystem: Windows 2003 server.
- Internet Information Services (IIS) v6.0 eller nyere.
- http eller https kan benyttes. Vi anbefaler https/SSL pga sikkerhet.
- Hvis https/SSL skal brukes må det innhentes/kjøpes SSL/webservercertifikat fra godkjent rootsertifiseringsinstans. For eksempel Verisign, Thawte m.fl.
- Microsoft .Net Runtime v1.1 eller nyere.
- Internet Explorer 6.0 eller nyere.